



5, avenue du Général Leclerc BP93
78513 RAMBOUILLET CEDEX

Tel : 01 34 83 64 00

Fax : 01 34 83 05 66

Email : 0782549x@ac-versailles.fr

Proviseur : T. CALVET

Prov. adjoints : C. ANDUZE

T. LE BOURGUENNEC

Intendante : G. BASLE

Chef de travaux : J.P. BIZEAU

BAC ST2S

Pour qui ?

Des élèves pour lesquels les relations humaines et le travail sanitaire et social constituent la motivation principale.

Que fait-on ?

Les matières dominantes sont

- La biologie humaine
- La connaissance des caractéristiques des individus et des groupes
- L'étude des faits sociaux et des problèmes de santé
- Les institutions sanitaires et sociales

On y apprend à

- Porter un regard sur les questions sanitaires et sociales
- Être en situation d'apprentissage actif
- Étudier des faits de société qui conjuguent des approches transdisciplinaires.
- Maîtriser l'anatomie et la physiologie humaine.

Après le BAC ?

BTS

- . Économie sociale et familiale
- . Diététique
- . Esthétique cosmétique
- . Imagerie médicale et radiologie
- . Analyse de biologie médicale
- . Services et Prestations du secteur sanitaire et social

IUT Carrières sociales

Écoles et Instituts spécialisés



- . Soins infirmiers
- . Éducateur spécialisé
- . Éducateur de jeunes enfants
- . Assistant de service social....

Universités (avec un bon dossier)

BAC ST2S

Sciences et technologies de la Santé et du Social

Vous venez de

2nde générale et technologiques

Vous pouvez intégrer

1^{ère} ST2S

Terminale ST2S

Après le bac

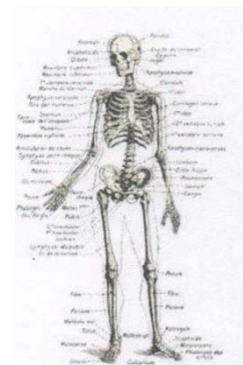
Poursuite d'études :

- Formations paramédicales
- Formations Sociales
- DUT
- BTS
- Ecoles spécialisées

BAC ST2S



LE CONTENU DE FORMATION



ENSEIGNEMENTS	1 ^{ère}	Term.
Enseignements obligatoires		
Enseignements généraux		
Français	3 h 00	-
Philosophie	-	2 h 00
Histoire-Géographie	1 h 30	1 h 30
LV1 et LV2	3 h 00	3 h 00
Education Physique et Sportive	2 h 00	2 h 00
Accompagnement personnalisé	2 h 00	2 h 00
Sciences économiques et sociales	5 h 00	5 h 00
Mathématiques	3 h 00	4 h 00
Sciences physiques et chimie	3 h 00	3 h 00
Enseignements technologiques		
Sciences et techniques Sanitaires et sociales	7 h 00	8 h 00
Biologie et physiopathologie humaine	3 h 00	5 h 00